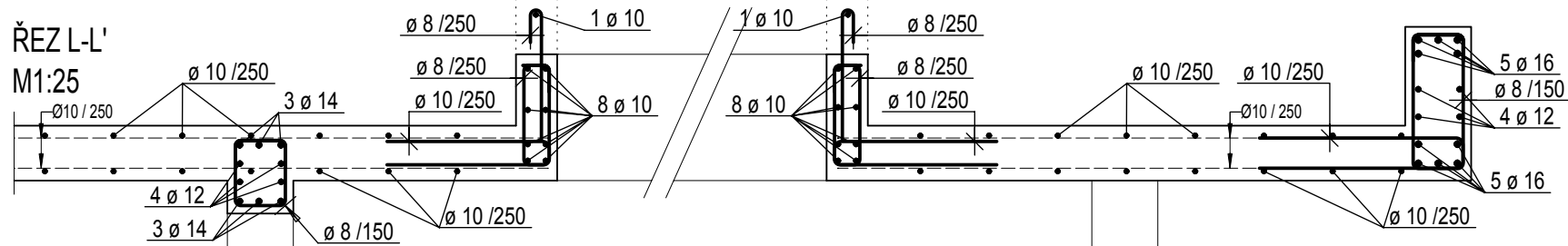
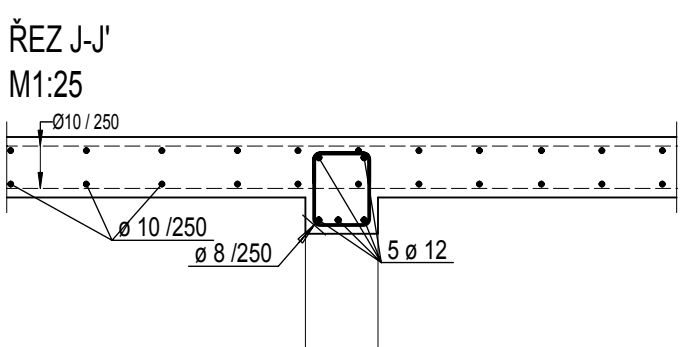
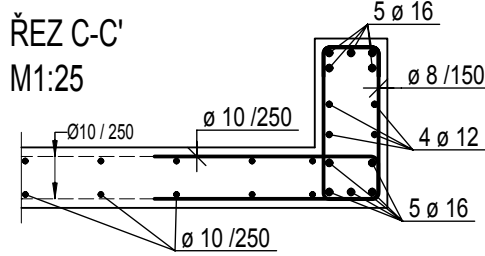
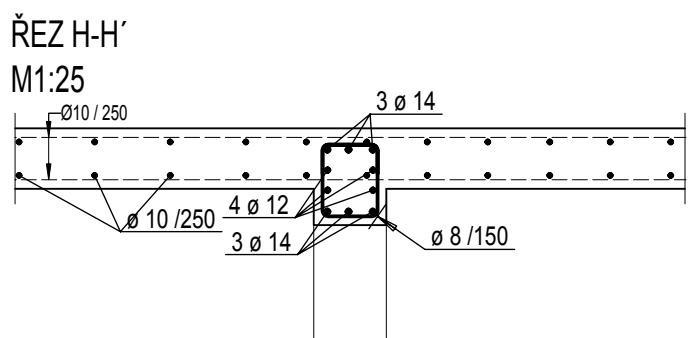
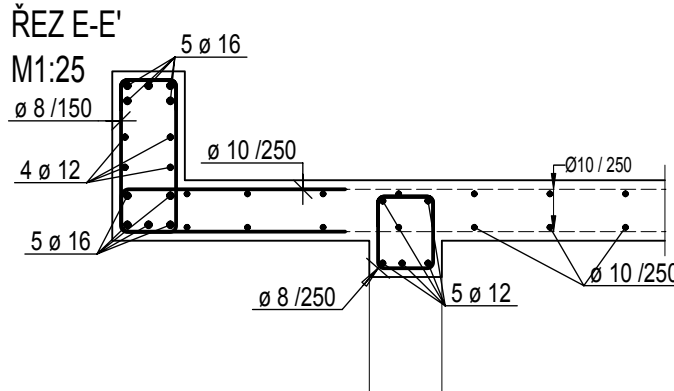
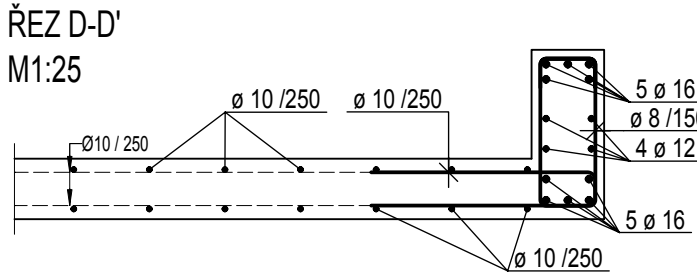
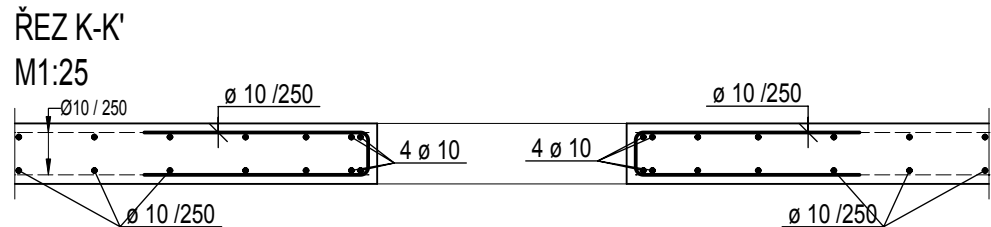
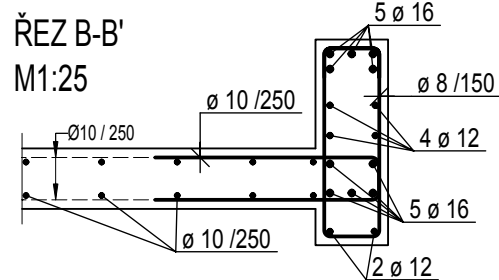
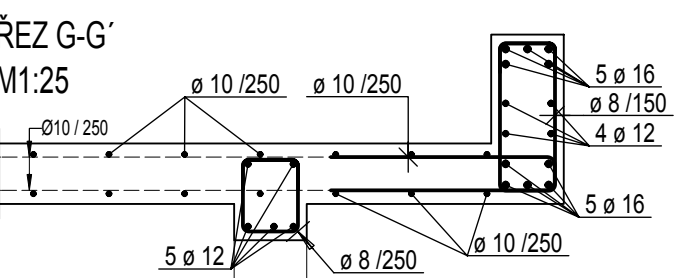
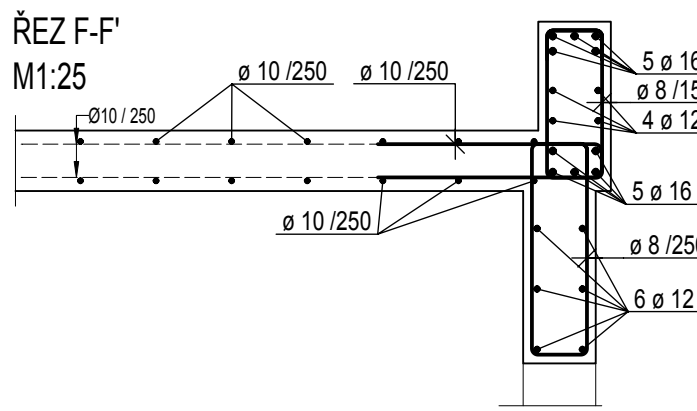
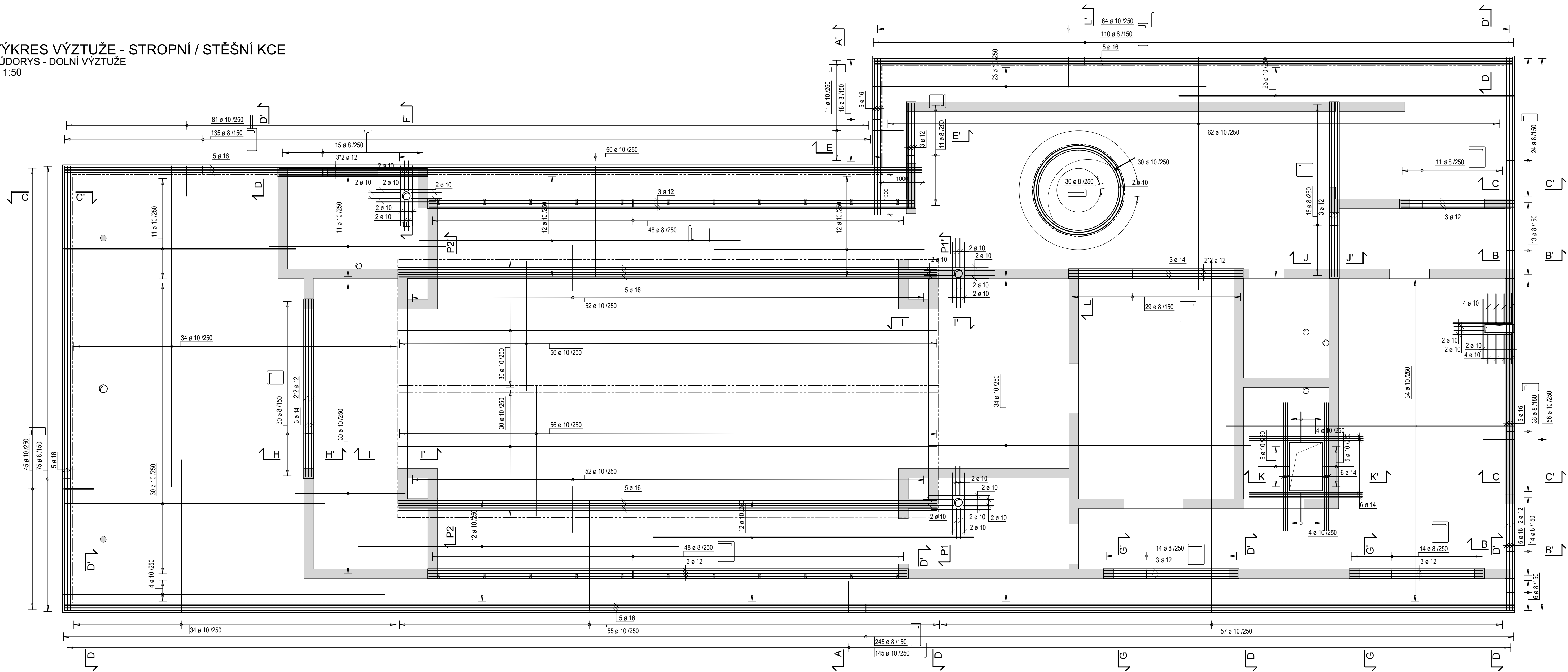
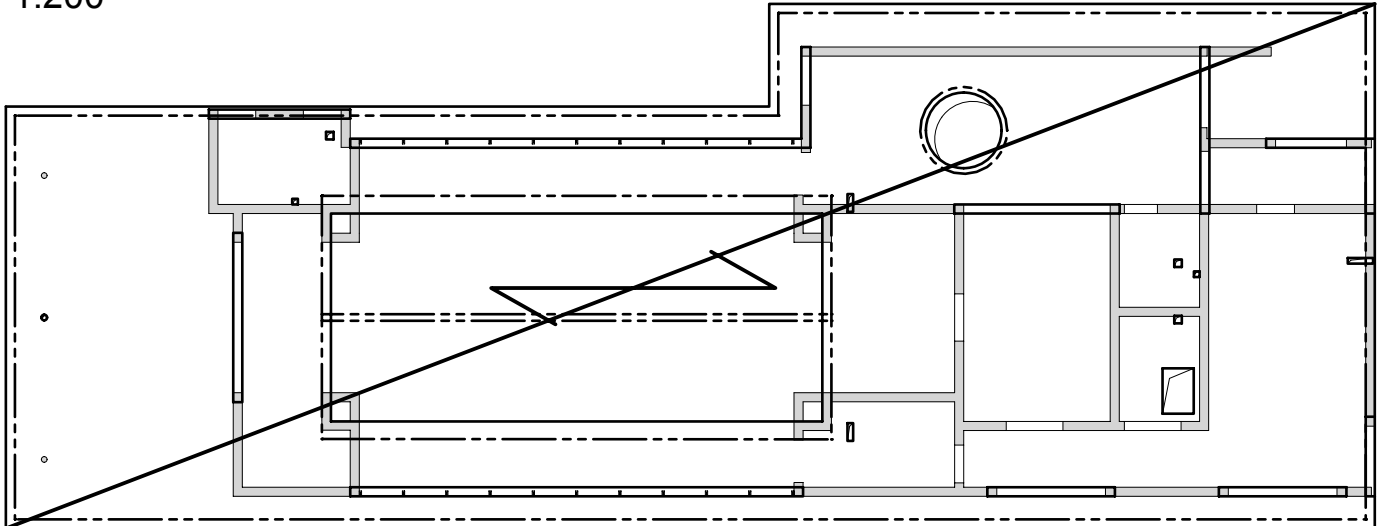


VÝKRES VÝZTUŽE - STROPNÍ / STĚSNÍ KCE  
PŮDORYS - DOLNÍ VÝZTUŽ  
M 1:50



PŮDORYS - SCHÉMA - SMĚR VOZEK BLÍŽE POVRCHU  
M 1:200



NÁVRH DLE: ČSN EN 1992-1-1  
BETON DESKA: C30/37 XC1 (CZ, F.1)-S3

-DLE ČSN EN 206-1  
-KRYTÍ 25 mm  
-MODUL PRUŽNOSTI Ecm=32,8GPa  
-DLE ČSN P 73 2404, ČSN EN 206

BETONÁŘSKÁ VÝZTUŽ, SÍŤ: B500B (Bst 500M)

-VÝZTUŽ ø8mm STYKOVAT V DÉLCE MIN 600mm  
-VÝZTUŽ ø10mm STYKOVAT V DÉLCE MIN 700mm  
-VÝZTUŽ ø12mm STYKOVAT V DÉLCE MIN 800mm  
-VÝZTUŽ V OTVORECH PROSTRHNOUT A OTVOR OLEMOVAT PŘIDAVNOU VÝZTUŽÍ  
-VEŠKERÉ STYKY VÝZTUŽÍ NUTNO NAVZÁJEM SPOJIT VÁZACÍM DRÁTEM  
-NEJEDNÁ SE O DÍLENSKOU DOKUMENTACI

POZNÁMKY:

-VEŠKERÉ STAVEBNÍ ÚPRAVY (PROSTUPY, DŘÁŽKY...) ZKOORDINOVAT S VYBRANÝMI DODAVATELI PROFESÍ  
-PROSTUPY DO ø50mm BUDOU NAVRTÁNY  
-PŘESNÝ TVAR SVISLÝCH KONSTRUKCÍ VIZ ASŘ  
-GEOMETRICKÉ TOLERANCE DLE ČSN EN 13670, VČETNĚ PŘÍLOHY G  
-V PŘÍPADĚ NEJASNOSTI KONTAKTUJTE STATIKA

Označení	Datum	Popis změny	Vypracoval
REVIZE			
GENERÁLNÍ PROJEKTANT Ing. Arch. Pavel Jura tel.: +420 777 677 001 e-mail: pavel.jura@post.cz	PROJEKTANT ČÁSTI PD JP Statika, s.r.o. Žižkova 5, 602 00, Brno tel: 541 217 199 e-mail: info@statika-brno.cz		AUTORIZAČNÍ RAZÍTKO
INVESTOR MĚSTO TIŠNOV NÁMĚSTÍ MÍRU 111, 666 19 TIŠNOV	ZODPOVĚDNÝ PROJEKTANT Ing. Václav Příkrýl		VYPRACOVAL Ing. Marek Jirásek
	VYPRACOVAL		
ČÁST PD Stavebně konstrukční část	DATUM 12/2018	PARÉ	
NÁZEV STAVBY SMUTEČNÍ SÍŇ NA NOVÉM HRBITOVĚ V TIŠNOVĚ KRAJ JIHO-MORAVSKÝ, MĚSTO TIŠNOV, K.Ú. TIŠNOV, P.Č. 1089/3	STUPĚŇ PD DPS	ČÍSLO ZAKÁZKY -	
OBJEKT	MĚŘÍTKO 1:200, 50, 25		
NÁZEV PŘÍLOHY STROP NAD 1.NP - VÝKRES VÝZTUŽE	ČÍSLO PŘÍLOHY D.1.2.2-V-03/1		